

Περιφερειακό Παρατηρητήριο Κοινωνικής Ένταξης Περιφέρειας Αττικής –Social Network Αττική

ΕΝΗΜΕΡΩΤΙΚΟ ΔΕΛΤΙΟ



Το Περιφερειακό Παρατηρητήριο Κοινωνικής Ένταξης της Διεύθυνσης Κοινωνικής Μέριμνας, με την υποστήριξη του Περιφερειακού Ταμείου Ανάπτυξης Αττικής (μέσω της Πράξης Social Network Αττική), είναι το πρώτο που ιδρύθηκε στη χώρα και αποτελεί έναν καίριο μηχανισμό, για την αποτύπωση και χαρτογράφηση των χωρικών διαστάσεων των κοινωνικών φαινομένων καθώς και τη διάγνωση και πρόληψη των αναγκών, για τη χάραξη Εθνικής και Περιφερειακής Κοινωνικής Πολιτικής.

Προς την κατεύθυνση αυτή, έχει πραγματοποιήσει πληθώρα ερευνών και αναφορών σε ποικίλα πεδία, καθώς και εκθέσεις πολιτικών κοινωνικής ένταξης, στο πλαίσιο του Εθνικού Μηχανισμού Συντονισμού, Παρακολούθησης και Αξιολόγησης Πολιτικών Κοινωνικής Ένταξης και Κοινωνικής Συνοχής.

Ακόμα, έχει χαρτογραφήσει το σύνολο των κοινωνικών δομών και έχει αποτυπώσει τη φτώχεια και την ανεργία σε επίπεδο Α' και Β' βαθμού Τοπικής Αυτοδιοίκησης.

Επιπρόσθετα, υλοποιεί κοινωνικά καινοτόμες δράσεις υποστήριξης ευάλωτων και ειδικών κοινωνικών ομάδων του πληθυσμού.

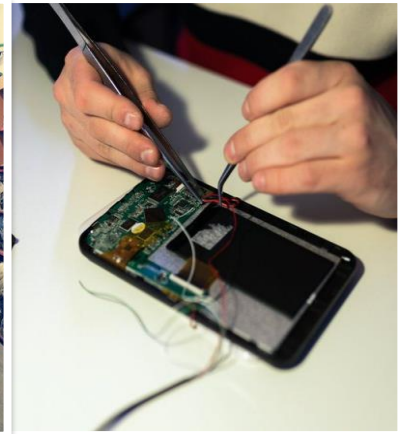
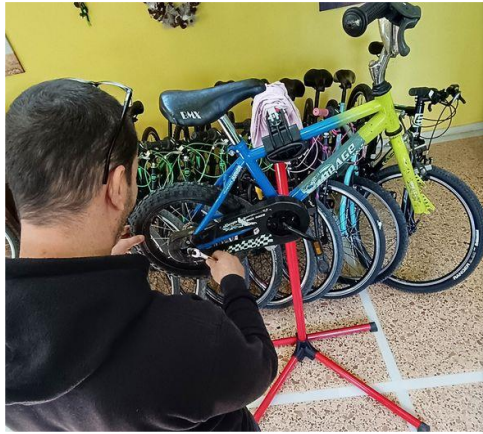
Το Περιφερειακό Παρατηρητήριο Κοινωνικής Ένταξης Περιφέρειας Αττικής-Social Network Αττική, με τις ανωτέρω περιγραφόμενες δράσεις και ενέργειες, στοχεύει να αποτελέσει ένα χρήσιμο εργαλείο στα «χέρια» της τοπικής αυτοδιοίκησης και συγκεκριμένα της Περιφέρειας Αττικής.



ΠΕΡΙΕΧΟΜΕΝΑ

- Πιλοτική δράση Επανάχρησης
- Έρευνες
- Συναντήσεις Δικτύωσης
- Ετήσια Περιφερειακή Έρευνα Εισοδήματος & Συνθηκών Διαβίωσης
- Ιστοσελίδα Περιφερειακού Παρατηρητηρίου
- Σύστημα Γεωχωρικής Απεικόνισης Κοινωνικών Δομών
- Επόμενα βήματα

Πιλοτική δράση επανάχρησης και διάθεσης υλικών στο Δήμο Νέας Φιλαδέλφειας - Νέας Χαλκηδόνας



Το Περιφερειακό Ταμείο Ανάπτυξης Αττικής, μέσω της Πράξης «Περιφερειακό Παρατηρητήριο Κοινωνικής Ένταξης Περιφέρειας Αττικής – Social Network Αττική», υλοποιεί σε συνεργασία με την ΑμΚΕ ΙΑΣΙΣ και το Δήμο Νέας Φιλαδέλφειας - Νέας Χαλκηδόνας, την πιλοτική δράση Επανάχρησης, με στόχο τη διάθεση υλικών σε οικονομικά ευάλωτες ομάδες.

Στόχος της δράσης είναι η ευαισθητοποίηση των πολιτών σε θέματα ανακύκλωσης και επαναχρησιμοποίησης ρούχων, ποδηλάτων και tablet.

Η επανάχρηση υλικών αποτελεί μία από τις σημαντικότερες αρχές της αειφορίας και είναι απαραίτητη για το περιβάλλον μας, καθώς η παραγωγή νέων προϊόντων και η απόρριψη των παλιών είναι επιβαρυντική για τους φυσικούς πόρους και την ατμόσφαιρα.



Η δράση έχει πολλαπλά οφέλη, όπως η δωρεάν διάθεση υλικών σε μέλη ευάλωτων ομάδων του Δήμου Νέας Φιλαδέλφειας - Νέας Χαλκηδόνας, η απασχόληση του προσωπικού που ανήκει σε ευάλωτες κοινωνικές ομάδες, η ευαισθητοποίηση, η αποσυμφόρηση τοπικού συστήματος αποβλήτων αλλά και η προστασία του περιβάλλοντος.

Διεύθυνση : Βασιλέως Αλεξάνδρου 8, Νέα Φιλαδέλφεια
 ☎ Τηλ.: 211 411 7120

Πρόσφατες Έρευνες που υλοποίησε το Περιφερειακό Παρατηρητήριο Κοινωνικής Ένταξης Περιφέρειας Αττικής-Social Network Αττική

Έρευνα στις Στέγες Υποστηριζόμενης Διαβίωσης της Περιφέρειας Αττικής

Η έρευνα πραγματοποιήθηκε στο χρονικό διάστημα 2022-2023, στις Στέγες Υποστηριζόμενης Διαβίωσης της Περιφέρειας Αττικής και απευθυνόταν στους Υπεύθυνους Λειτουργίας των ΣΥΔ, καθώς και στους ωφελούμενους που τελούν υπό κηδεμονία/δικαστική συμπαράσταση.

Οι στόχοι της έρευνας ήταν οι εξής:

- Εκτίμηση του βαθμού ικανοποίησης από τις παρεχόμενες υπηρεσίες προς τους ωφελούμενους
- Διερεύνηση ενδεχόμενων προβλημάτων & δυσκολιών
- Ανάπτυξη εμπειρικά θεμελιωμένων προτάσεων για την βελτιστοποίηση των εργασιών
- Ανάδειξη αναγκών νέων υπηρεσιών
- Βαθμός ανταπόκρισης των προσφερόμενων υπηρεσιών στις απαιτήσεις των ενόικων

Δείτε ολόκληρο το κείμενο της έρευνας [εδώ](#)

Έρευνα σε φορείς επανένταξης αποφυλακισμένων ατόμων

Η έρευνα πραγματοποιήθηκε στο χρονικό διάστημα 2023-2024, σε φορείς επανένταξης αποφυλακισμένων ατόμων.

Μέσα από την έρευνα παρουσιάζονται οι δράσεις των φορέων και τα προγράμματα επανένταξης, σκιαγραφείται το προφίλ των ατόμων που απευθύνονται στους φορείς, αναδεικνύονται τα προβλήματα και οι δυσκολίες που αντιμετωπίζουν οι αποφυλακισμένοι κατά τη διαδικασία επανένταξης τους και παρουσιάζονται προτάσεις για τη βελτίωση των παρεχόμενων υπηρεσιών. Επιπλέον, καταγράφονται νέες ανάγκες για προγράμματα και υπηρεσίες.

Δείτε ολόκληρο το κείμενο της έρευνας [εδώ](#)



<https://pepa.attica.gov.gr/ereynes-pedioy/>

Συναντήσεις Δικτύωσης με Κέντρα Κοινότητας της Περιφέρειας Αττικής



Οι συναντήσεις δικτύωσης ήταν άκρως εποικοδομητικές, καθώς συζητήθηκαν θέματα λειτουργίας και διασύνδεσης με φορείς, αναφέρθηκαν τα προβλήματα που αντιμετωπίζουν οι ωφελούμενοι των δομών και παρουσιάστηκαν οι δράσεις που υλοποιούν, με στόχο την κοινωνική ένταξη.



Το Περιφερειακό Παρατηρητήριο Κοινωνικής Ένταξης Περιφέρειας Αττικής - SN Αττική, ξεκίνησε κύκλο συναντήσεων δικτύωσης (βάσει του άρθρου 14 Ν.4445/2016) με τα Κέντρα Κοινότητας (Κεντρικές δομές & Διευρυμένα ΚΚ) της Περιφέρειας Αττικής. Πραγματοποιήθηκαν συναντήσεις στα Κέντρα Κοινότητας Κεντρικού Τομέα, Δυτικού Τομέα, Δυτικής Αττικής & Βόρειου Τομέα.



Ετήσια Περιφερειακή Έρευνα Εισοδήματος και Συνθηκών Διαβίωσης (2023)



Η Περιφερειακή Έρευνα Εισοδήματος και Συνθηκών Διαβίωσης, έχει ως στόχο να αποτυπώσει και να καταγράψει τις συνθήκες διαβίωσης, την κατανομή του εισοδήματος, τη φτώχεια και τον κοινωνικό αποκλεισμό, στην Περιφέρεια Αττικής.

Η έρευνα, βασίζεται στην επεξεργασία και ανάλυση δεδομένων από την Ελληνική Στατιστική Αρχή (ΕΛΣΤΑΤ) και την Eurostat.


Η πηγή προέλευσης των δευτερογενών δεδομένων όσον αφορά την ανεργία είναι η στατιστική υπηρεσία της ΔΥΠΙΑ και για το πλήθος ωφελούμενων που λαμβάνουν το ΕΕΕ, το Υπουργείο Κοινωνικής Συνοχής και Οικογένειας (Διεύθυνση Καταπολέμησης Φτώχειας, Τμήμα Παρακολούθησης και Διασύνδεσης).

Επιπλέον, αξιοποιούνται στοιχεία για την απασχόληση στην Περιφέρεια Αττικής από το πληροφοριακό σύστημα «Εργάνη».

Τέλος, αναλύονται τα στοιχεία εισοδημάτων από τη Γενική Γραμματεία Πληροφοριακών Συστημάτων.

Για να δείτε την Περιφερειακή Έρευνα Εισοδήματος & Συνθηκών Διαβίωσης για το 2023 πατήστε [εδώ](#)

Η ιστοσελίδα του Περιφερειακού Παρατηρητηρίου


ΠΕΡΙΦΕΡΕΙΑΚΟ ΠΑΡΑΤΗΡΗΤΗΡΙΟ ΚΟΙΝΩΝΙΚΗΣ ΕΝΤΑΞΗΣ ΑΤΤΙΚΗΣ


[Αρχική](#)
[Το Παρατηρητήριο](#)
[Δημοσιεύσεις](#)
[Δράσεις Social Network](#)
[Δομές](#)
[Νέα](#)
[Επικοινωνία](#)
[Χρήσιμοι Σύνδεσμοι](#)

Σκοπός και Λειτουργία του Το Παρατηρητήριο

Η λειτουργία του Παρατηρητηρίου αποσκοπεί στην αποτελεσματική παρακολούθηση και το συντονισμό των στόχων, στην ανάδειξη τοπικών αναγκών σε θέματα πολιτικών κοινωνικής προστασίας, πρόνοιας και αλληλεγγύης, στη διαβίβαση στοιχείων και πληροφοριών στο Ε.Γ.Π.Σ. του Εθνικού Μηχανισμού και στην αποτύπωση και χαρτογράφηση των χωρικών διαστάσεων της φτώχειας και του κοινωνικού αποκλεισμού.


[Μάθετε Περισσότερα](#)

ΘΕΜΑΤΙΚΟΙ ΑΞΟΝΕΣ




Δομές

[Δείτε Περισσότερα](#)



Δράσεις

[Δείτε Περισσότερα](#)



Ανοιχτά δεδομένα

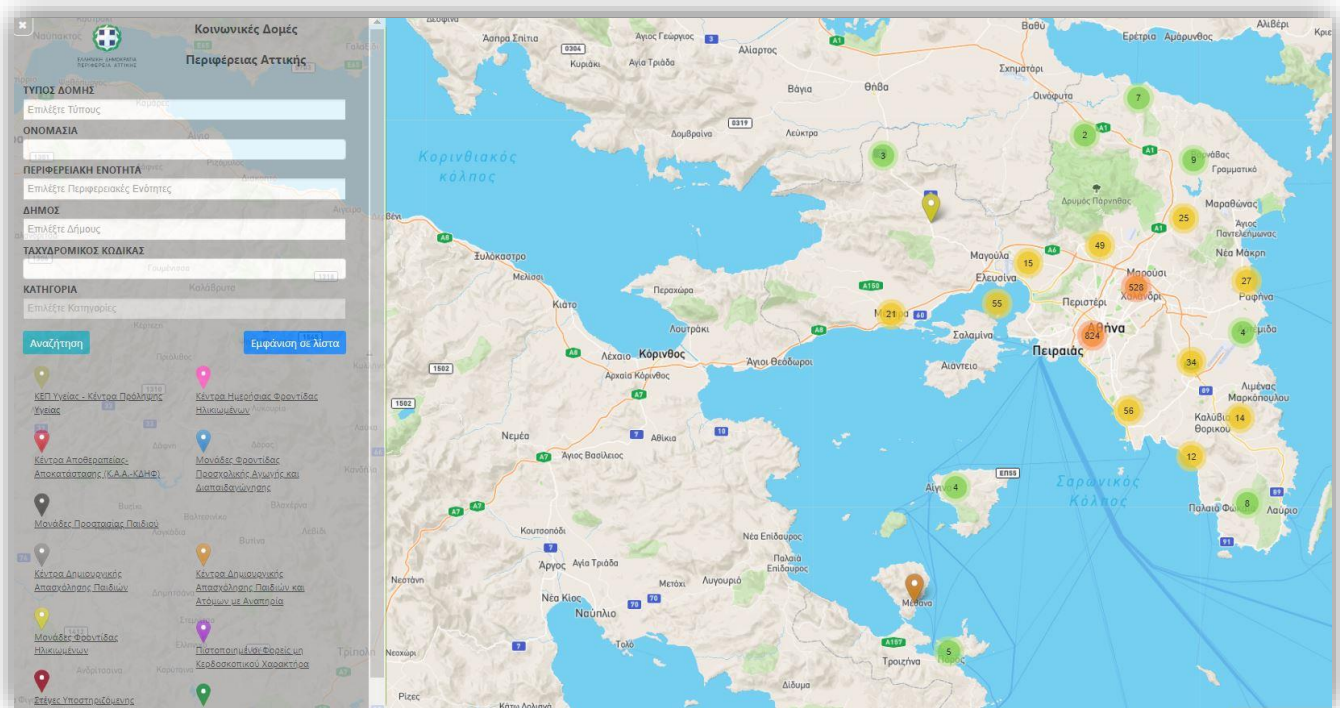
[Δείτε Περισσότερα](#)

Στη διαδικτυακή πύλη του Περιφερειακού Παρατηρητηρίου Κοινωνικής Ένταξης Περιφέρειας Αττικής- Social Network Αττική, μπορεί κανείς να αντλήσει πληροφόρηση για θέματα που αφορούν αποτελέσματα των ερευνών και μελετών που έχουν πραγματοποιηθεί, καθώς και στοιχεία στατιστικού χαρακτήρα και χωρικών αναφορών κοινωνικών φαινομένων σε περιφερειακό και τοπικό επίπεδο, πληροφόρηση για κοινωνικές δομές κ.α.

Στόχος της ιστοσελίδας είναι η άμεση και σαφώς πιο γρήγορη ενημέρωση με βάση τα στοιχεία με τα οποία θα τροφοδοτείται.

Η διαδικτυακή πύλη του ΠεΓα-ΣΝ είναι επισκέψιμη στο σύνδεσμο: <https://pepa.attica.gov.gr/>

Σύστημα Γεωχωρικής Απεικόνισης Κοινωνικών Δομών της Περιφέρειας Αττικής



Το Περιφερειακό Παρατηρητήριο Κοινωνικής Ένταξης της Περιφέρειας Αττικής, σε συνεργασία με το «Social- Network Αττική», σχεδίασαν και ανέπτυξαν το σύστημα Γεωχωρικής απεικόνισης των κοινωνικών δομών της Περιφέρειας Αττικής.

Το σύστημα Γεωχωρικής απεικόνισης κοινωνικών δομών, είναι μία διαδικτυακή εφαρμογή αναζήτησης και προβολής των Κοινωνικών Δομών που ανήκουν στην δικαιοδοσία των Διευθύνσεων Κοινωνικής Μέριμνας των 7 Περιφερειακών Ενότητων της Περιφέρειας Αττικής (Βόρειος τομέας, Νότιος Τομέας, Κεντρικός Τομέας, Δυτικός Τομέας, Πειραιώς και Νήσων, Ανατολική Αττική, Δυτική Αττική).

Το σύστημα είναι δυναμικό, καθώς γίνεται ανατροφοδότηση με καινούργια στοιχεία αλλά και επικαιροποίηση των ήδη καταχωρημένων στοιχείων, ύστερα από τακτική επικοινωνία των αρμόδιων Διευθύνσεων Κοινωνικής Μέριμνας των Περιφερειακών Ενότητων με το Περιφερειακό Παρατηρητήριο Κοινωνικής Ένταξης, έτσι ώστε οι προσφερόμενες πληροφορίες να είναι όσο το δυνατόν ενημερωμένες.

Για να μεταβείτε στο γεωπληροφοριακό σύστημα πατήστε εδώ:

<https://map.social-network.gr/mapattica/map>

Επόμενα Βήματα

Η Διεύθυνση Κοινωνικής Μέριμνας της Περιφέρειας Αττικής και το Περιφερειακό Παρατηρητήριο Κοινωνικής Ένταξης Περιφέρειας Αττικής- Social Network Αττική, στο πλαίσιο του Εθνικού Μηχανισμού Συντονισμού, Παρακολούθησης και Αξιολόγησης Πολιτικών Κοινωνικής Ένταξης και Κοινωνικής Συνοχής, βρίσκονται στο στάδιο της προετοιμασίας για τη σύνταξη της 7^{ης} Ετήσιας Έκθεσης Πολιτικών Κοινωνικής Ένταξης & Κοινωνικής Συνοχής Περιφέρειας Αττικής, για την περίοδο από 1/1/2023 έως 31/12/23.

Σε εξέλιξη βρίσκεται και η διεξαγωγή έρευνας πεδίου στα ΚΔΑΠ & ΚΔΑΠ/ΑμεΑ της Περιφέρειας Αττικής.

Στόχος της έρευνας είναι η συλλογή πληροφοριών και στοιχείων σχετικών με την οργάνωση και λειτουργία των Δομών, τις παρεχόμενες υπηρεσίες, τον εντοπισμό προβλημάτων, αλλά και τη καταγραφή προτάσεων που συμβάλουν στη βελτίωση του σχεδιασμού και του τρόπου υλοποίησης της δράσης στο μέλλον.

Το αμέσως επόμενο χρονικό διάστημα έχει προγραμματιστεί η υλοποίηση έρευνας στα Κέντρα Πρόληψης των Εξαρτήσεων και Προαγωγής της Ψυχοκοινωνικής Υγείας της Περιφέρειας Αττικής.

Στόχοι της έρευνας είναι η διερεύνηση του ρόλου των Κέντρων Πρόληψης καθώς και η σημασία του έργου τους στα πλαίσια της κοινότητας.

Επικοινωνία

Διεύθυνση Κοινωνικής Μέριμνας
Περιφερειακό Παρατηρητήριο Κοινωνικής Ένταξης Περιφέρειας Αττικής-
Social Network Αττική

Λ. Αλεξάνδρας 196, 115 21 ΑΘΗΝΑ

☎ 2131600319

✉ info@social-network.gr

Website: <https://pepa.attica.gov.gr>,

<https://www.social-network.gr/>, <https://www.ptapatt.gr/>



Ακολουθήστε μας στα Social Media :



Με τη συγχρηματοδότηση της Ευρωπαϊκής Ένωσης

