

Περιφερειακό Παρατηρητήριο Κοινωνικής Ένταξης Περιφέρειας Αττικής – Social Network Αττική

ΕΝΗΜΕΡΩΤΙΚΟ ΔΕΛΤΙΟ



Σ' ΑΥΤΟ ΤΟ ΤΕΥΧΟΣ

- [Δράση για την ψυχική υγεία-κατάθλιψη](#)
- [Αποτελέσματα έρευνας στα Κέντρα Πρόληψης των Εξαρτήσεων & Προαγωγής της Ψυχοκοινωνικής Υγείας](#)
- [Ολοκλήρωση συναντήσεων δικτύωσης με τα Κέντρα Κοινότητας Ανατολικού Τομέα](#)
- [Έγκριση 7^{ης} Ετήσιας Έκθεσης](#)
- [Ετήσιες αναφορές ΚΚ της Ανατολικής Αττικής](#)
- [Επόμενα βήματα](#)

Το Περιφερειακό Παρατηρητήριο Κοινωνικής Ένταξης Περιφέρειας Αττικής -Social Network Αττική, το Δ' τρίμηνο του 2024 ολοκλήρωσε και δημοσίευσε:

- Την 7η Ετήσια Έκθεση Πολιτικών Κοινωνικής Ένταξης και Κοινωνικής Συνοχής της Περιφέρειας Αττικής έτους 2023 η οποία εγκρίθηκε από το Περιφερειακό Συμβούλιο.
- Τα αποτελέσματα της έρευνας στα Κέντρα Πρόληψης των Εξαρτήσεων & Προαγωγής της Ψυχοκοινωνικής Υγείας της Περιφέρειας Αττικής.
- Την ετήσια καταγραφή στατιστικών των Κέντρων Κοινότητας Ανατολικής Αττικής, αφού πρώτα ολοκλήρωσε τις συναντήσεις δικτύωσης με τα Κέντρα Κοινότητας της εν λόγω περιφερειακής ενότητας.

Η Περιφέρεια Αττικής και το Περιφερειακό Ταμείο Ανάπτυξης Αττικής, μέσω του «Περιφερειακού Παρατηρητηρίου Κοινωνικής Ένταξης Περιφέρειας Αττικής - Social Network Αττική», εκκίνησαν την υλοποίηση ενημερωτικής δράσης, με σκοπό την αύξηση της ευαισθητοποίησης για την ψυχική υγεία, με ιδιαίτερη έμφαση στην κατάθλιψη, ένα από τα πιο σοβαρά ζητήματα της.

Πρωτοποριακή καμπάνια για την ψυχική υγεία κατάθλιψη



Η Περιφέρεια Αττικής και το Περιφερειακό Ταμείο Ανάπτυξης Αττικής, μέσω του «Περιφερειακού Παρατηρητηρίου Κοινωνικής Ένταξης Περιφέρειας Αττικής - Social Network Αττική», εγκαινίασαν μια πρωτοποριακή καμπάνια και σειρά δράσεων για την ψυχική υγεία με τίτλο «Ψυχή μου».

Στα πλαίσια αυτής της καμπάνιας, ο Περιφερειάρχης Αττικής κος Νίκος Χαρδαλιάς, παρέθεσε τη Δευτέρα 9 Δεκεμβρίου στο ξενοδοχείο Athens Avenue Hotel, συνέντευξη τύπου. Με κεντρικό σύνθημα: «Μιλάμε ανοιχτά - Σπάμε τα ταμπού», ειδικοί επιστήμονες και άνθρωποι που βίωσαν τις συνέπειες της σύγχρονης αυτής «μάστιγας», μίλησαν μαζί με τον Περιφερειάρχη για τους τρεις άξονες της δράσης οι οποίοι είναι:

1. Ενημέρωση και ευαισθητοποίηση του κοινού μέσω της :

- Παραγωγής έξι στοχευμένων ενημερωτικών βίντεο, σύντομης διάρκειας, στα οποία παρουσιάζονται οι τρόποι με τους οποίους εκδηλώνεται η κατάθλιψη ανάλογα με την ηλικία και το φύλο, καθώς και οι παράγοντες που μπορεί να οδηγήσουν ένα άτομο σε αυτήν. Τα βίντεο επικεντρώνονται σε πέντε κρίσιμες θεματικές, όπως:
 - Η γυναικεία κατάθλιψη.
 - Η κατάθλιψη στους άνδρες
 - Η κατάθλιψη στους εφήβους.
 - Ο ρόλος του bullying και των βίαιων συμπεριφορών στα σχολεία.
 - Οι επιπτώσεις των μέσων κοινωνικής δικτύωσης, ιδιαίτερα για τα παιδιά και τους εφήβους
- Προβολής ιστοριών ανθρώπων που έχουν βιώσει την κατάθλιψη, μοιράζοντας την εμπειρία τους και στέλνοντας ένα μήνυμα ελπίδας και ενθάρρυνσης.
- Καμπάνιας προβολής σε παραδοσιακά και ψηφιακά μέσα, με στόχο να ενθαρρύνει τους πολίτες να μιλήσουν για τα συναισθήματά τους, να ζητήσουν βοήθεια και να αναγνωρίσουν ότι η κατάθλιψη είναι ένα πρόβλημα που μπορεί να αντιμετωπιστεί.

2. Επιμόρφωση στελεχών κοινωνικών δομών

Πρόκειται για ένα εξειδικευμένο πρόγραμμα τρίμηνης διάρκειας, θεωρητικής και πρακτικής κατάρτισης, που θα υλοποιηθεί για τα στελέχη των κοινωνικών δομών της Περιφέρειας και των Δήμων, καθώς και άλλων συγχρηματοδοτούμενων δομών, όπως:

- Κέντρα κοινότητας.
- Δομές αστέγων.
- Ξενώνες κακοποιημένων γυναικών.
- Μονάδες παιδικής προστασίας και στέγες υποστηριζόμενης διαβίωσης.

Το πρόγραμμα θα διεξάγεται εξ αποστάσεως, μέσω ειδικής πλατφόρμας, και θα καλύπτει ένα ευρύ φάσμα θεματικών ενοτήτων, με στόχο την ενίσχυση της ικανότητας των στελεχών να παρέχουν υποστήριξη σε άτομα που αντιμετωπίζουν κατάθλιψη.

3. Διοργάνωση ενημερωτικών ημερίδων σε επτά Δήμους

Η δράση περιλαμβάνει τη διοργάνωση ενημερωτικών ημερίδων σε συνεργασία με τους Δήμους Αθηναίων, Μεγαρέων, Λαυρίου, Περιστερίου, Αγίας Παρασκευής, Γλυφάδας και Πειραιά. Οι Δήμοι επιλέχθηκαν με βάση κριτήρια όπως η μέση πληθυσμιακή συγκέντρωση, τα ποσοστά ανεργίας, ο αριθμός ωφελούμενων ΕΕΕ και ο αριθμός ωφελούμενων δομών ψυχικής στήριξης. Στις ημερίδες που θα ακολουθήσουν, ειδικοί επιστήμονες θα μιλήσουν για την κατάθλιψη και τους τρόπους διαχείρισής της, ενώ άνθρωποι που την έχουν βιώσει θα μοιραστούν τις προσωπικές τους ιστορίες, ενισχύοντας την ανοιχτή συζήτηση και την κατανόηση γύρω από τη διαταραχή.

Το πρόγραμμα υλοποιείται με τη συνδρομή του «Περιφερειακού Παρατηρητηρίου Κοινωνικής Ένταξης Περιφέρειας Αττικής – Social Network Αττική» και τους πόρους του ΕΚΤ+ του Προγράμματος «ΑΤΤΙΚΗ» 2021 – 2027.

Αποτελέσματα έρευνας στα Κέντρα Πρόληψης των Εξαρτήσεων & Προαγωγής της Ψυχοκοινωνικής Υγείας της Περιφέρειας Αττικής

Το ΠεΠα-SN ολοκλήρωσε την έρευνα πεδίου στους επιστημονικά υπεύθυνους των Κέντρων Πρόληψης των Εξαρτήσεων & Προαγωγής της Ψυχοκοινωνικής Υγείας της Περιφέρειας Αττικής.

Μέσα από την έρευνα αναδείχθηκαν σημαντικά προβλήματα που περιορίζουν την αποτελεσματικότητα της λειτουργίας των Κέντρων Πρόληψης. Σε πολλά κέντρα υπάρχει έλλειψη εξειδικευμένου προσωπικού γεγονός που δυσχεραίνει την εφαρμογή των προγραμμάτων και δράσεων τους. Η περιορισμένη χρηματοδότηση και η αβεβαιότητα για τη μελλοντική λειτουργία των Κέντρων, δημιουργούν εμπόδια στο μακροπρόθεσμο σχεδιασμό και υλοποίηση των προγραμμάτων.

Με σκοπό τη βελτίωση των παρεχόμενων υπηρεσιών, οι επιστημονικά υπεύθυνοι, πρότειναν την εξασφάλιση σταθερής χρηματοδότησης των Κέντρων, την ενίσχυση της στελέχωσης με εξειδικευμένο προσωπικό και τη συνεχή εκπαίδευση των επαγγελματιών σε νέες μεθόδους πρόληψης. Επιπλέον, η συνεργασία με σχολεία, κοινότητες και άλλους φορείς θα μπορούσε να βελτιωθεί, ώστε να αυξηθεί η διάχυση των προγραμμάτων και η ευαισθητοποίηση του κοινού.

Εν κατακλείδι, τα Κέντρα Πρόληψης αποτελούν βασικούς πυλώνες της κοινότητας για την πρόληψη των εξαρτήσεων και την προαγωγή της ψυχοκοινωνικής υγείας, ωστόσο η λειτουργία τους χρειάζεται σημαντική ενίσχυση σε επίπεδο πόρων, θεσμικής στήριξης και ευαισθητοποίησης της κοινωνίας.

Τα αποτελέσματα της έρευνας, τα οποία ευελπιστούμε ότι θα συμβάλλουν στη συνεχή βελτίωση των υπηρεσιών υποστηρίζοντας την πρόληψη στις τοπικές κοινωνίες, μπορείτε να τα δείτε εδώ <https://pepa.attica.gov.gr/ereynes-pediou/>

Ολοκλήρωση Συναντήσεων Δικτύωσης με τα Κέντρα Κοινότητας της Περιφέρειας Αττικής

Το Περιφερειακό Παρατηρητήριο Κοινωνικής Ένταξης Περιφέρειας Αττικής – SN Αττική, ολοκλήρωσε το χρονικό διάστημα Οκτωβρίου Δεκεμβρίου 2024, τις συναντήσεις δικτύωσης με τα Κέντρα Κοινότητας του Ανατολικού Τομέα της Περιφέρειας Αττικής.

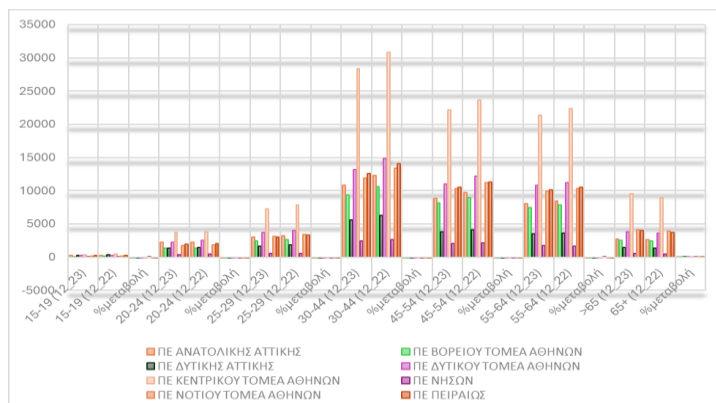
Κατά τη διάρκεια των συναντήσεων υπήρξε αναφορά σε ζητήματα λειτουργίας, στελέχωσης και δράσεων των Κέντρων Κοινότητας, ενώ αναδείχθηκαν και οι τοπικές ανάγκες σε θέματα κοινωνικής προστασίας και αλληλεγγύης.

Επίσης, παρουσιάστηκαν οι έρευνες, οι δράσεις αλλά και το γεωπληροφοριακό σύστημα του Παρατηρητηρίου, ως ένα χρήσιμο εργαλείο αναζήτησης των κοινωνικών δομών της Περιφέρειας Αττικής.

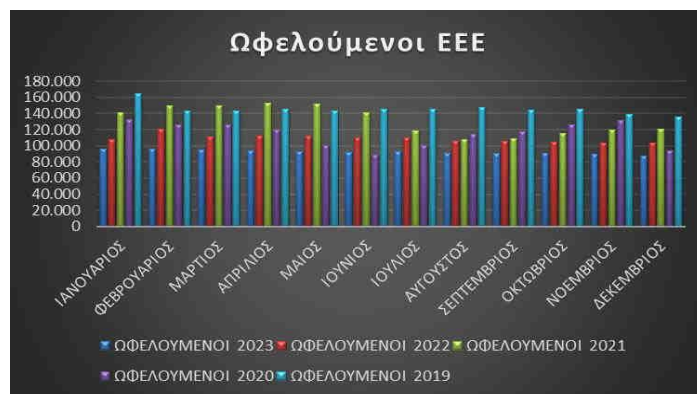


Έγκριση 7^{ης} Ετήσιας Έκθεσης

Πλήθος ανέργων ανά ηλικιακή ομάδα έτη 2022_2023



Πλήθος ωφελούμενων Ε.Ε.Ε στην Περιφέρεια Αττικής (2019,2020,2021,2022, 2023)



Εγκρίθηκε στις 25/11/2024, από το Περιφερειακό Συμβούλιο η 7η Ετήσια Έκθεση Πολιτικών Κοινωνικής Ένταξης και Κοινωνικής Συνοχής Περιφέρειας Αττικής, για την χρονική Περίοδο 01-01-2023 έως 31-12-2023, όπως προβλέπεται από το άρθρο 13 του Ν. 4445/2016 (ΦΕΚ 236/τ. Α'/2016) και στις οικείες οργανικές διατάξεις (περίπτωση ΧΧΙΧ, παράγραφος 5, άρθρο 79, της με αρ. 37419/13479/2018 απόφασης του Συντονιστή της Αποκεντρωμένης Διοίκησης Αττικής περί τροποποίησης-επικαιροποίησης του Οργανισμού της Περιφέρειας Αττικής, ΦΕΚ 1661/τ. Β'/2018)

Η εν λόγω έκθεση συντάχθηκε από το Περιφερειακό Παρατηρητήριο Κοινωνικής Ένταξης της Περιφέρειας Αττικής σε συνεργασία με το «Social Network Αττική», στο πλαίσιο του Εθνικού Μηχανισμού Συντονισμού, Παρακολούθησης και Αξιολόγησης των Πολιτικών Κοινωνικής Ένταξης και Κοινωνικής Συνοχής, σύμφωνα με το εδάφιο ιγ, παράγραφος Θ του άρθρου 13, του ν. 4445/2016 «Εθνικός Μηχανισμός Συντονισμού, Παρακολούθησης και Αξιολόγησης των Πολιτικών Κοινωνικής Ένταξης και Κοινωνικής Συνοχής, ρυθμίσεις για την κοινωνική αλληλεγγύη και εφαρμοστικές διατάξεις του ν. 4387/2016 (Α' 85) και άλλες διατάξεις».

Στόχος της ετήσιας έκθεσης, είναι να παρέχει μια ολοκληρωμένη και τεκμηριωμένη ανάλυση των υφιστάμενων κοινωνικών συνθηκών και των πολιτικών που εφαρμόζονται για την καταπολέμηση της φτώχειας και του κοινωνικού αποκλεισμού στην Περιφέρεια Αττικής.

Για να δείτε την 7η Ετήσια Έκθεση πατήστε εδώ: <https://pepa.attica.gov.gr/etisies-ektheseis/>

Ετήσιες αναφορές ΚΚ



Το Περιφερειακό Παρατηρητήριο Κοινωνικής Ένταξης Περιφέρειας Αττικής-Social Network Αττική, πραγματοποίησε την ετήσια καταγραφή στατιστικών στοιχείων των Κέντρων Κοινότητας της Ανατολικής Αττικής, με περίοδο αναφοράς από τον Ιανουάριο 2023 έως το Δεκέμβριο 2023.

Στη παρούσα έρευνα συμμετείχαν 12 συντονιστές Κέντρων Κοινότητας (Διευρυμένων & χωρίς Παραρτήματα) και 2 συντονιστές Παραρτημάτων Ρομά της Ανατολικής Αττικής.

Για τη σύνταξη της ετήσιας καταγραφής, απεστάλη ηλεκτρονικό ερωτηματολόγιο στους συντονιστές των Κέντρων Κοινότητας τον Σεπτέμβριο του 2024.

Παράλληλα, πραγματοποιήθηκε κύκλος ενημερωτικών συναντήσεων δικτύωσης με τα Κέντρα Κοινότητας της Ανατολικής Αττικής, όπου συζητήθηκαν ζητήματα παροχής υπηρεσιών προς τους πολίτες, θέματα ενημέρωσης για προγράμματα κοινωνικής φροντίδας, ζητήματα διασύνδεσης με φορείς, δράσεις και άλλα θέματα κοινωνικής πολιτικής.

Από τη πλευρά τους, τα στελέχη του ΠεΠα-Ση παρουσίασαν τη νέα ιστοσελίδα του Παρατηρητηρίου (<https://pepa.attica.gov.gr/>), η οποία περιλαμβάνει όλες τις δράσεις και τις έρευνες που έχουν πραγματοποιηθεί, καθώς και το Γεωπληροφοριακό σύστημα κοινωνικών δομών ανά δήμο και περιφερειακή ενότητα (<https://map.social-network.gr/mapattica/map>).

Για να δείτε την ετήσια αναφορά των ΚΚ της περιφερειακής ενότητας Ανατολικής Αττικής πατήστε εδώ :<https://pepa.attica.gov.gr/etisies-anafores-k-k/>

Επόμενα Βήματα

Το Περιφερειακό Παρατηρητήριο Κοινωνικής Ένταξης Περιφέρειας Αττικής - Social Network Αττική θα προχωρήσει στη σύνταξη της Περιφερειακής Έρευνας Εισοδήματος και Συνθηκών Διαβίωσης για το έτος 2024, βάσει των αρμοδιοτήτων του, σύμφωνα με το άρθρο 14 του "Εθνικού Μηχανισμού Συντονισμού, Παρακολούθησης και Αξιολόγησης των Πολιτικών Κοινωνικής Ένταξης και Κοινωνικής Συνοχής" (ν. 4387/2016 (Α' 85)).

Επικοινωνία

Διεύθυνση Κοινωνικής Μέριμνας,
Περιφερειακό Παρατηρητήριο Κοινωνικής Ένταξης
Περιφέρειας Αττικής- Social Network Αττική
Λ. Αλεξάνδρας 196, 115 21 ΑΘΗΝΑ

☎ 2131600319

✉ info@social-network.gr

Website: <https://pepa.attica.gov.gr>,
<https://www.social-network.gr/>, <https://www.ptapatt.gr/>

Ακολουθήστε μας στα Social Media :



Με τη συγχρηματοδότηση
της Ευρωπαϊκής Ένωσης

